

perspective

habiter le beau

PROPOSITION DE SIEGES

CATALOGUE DE SIEGES | 20 MODÈLES PROPOSES

EMPILABLES, COSSUS (TISSUS/ CUIR)

11/01/2016

Sommaire | Pages

Jantzi | 01
Makil | 02
Monza Armchair | 03
Remo chair | 04
SixE | 05
Aava | 06
Catifa 46 | 07
Archal | 08
Campus | 09
Grade | 10
Lab | 11
S 360 F | 12
330 ST/ SFT | 13
S 43 ST | 14
S 170 F | 15
Talia | 16
Laleggera | 17
Spaghetti armrest | 18
.03 | 19
Belleville Chair | 20
Duo | 21
Achille chair | 22
Klip | 23
Chair 23 | 24
Pila | 25
Sand | 26
Fionda | 27
Mixis RS | 28
Alis | 29
Anna RS | 30

Entretien | 31
Garanties | 32

perspective

habiter le beau

Espace | Divers

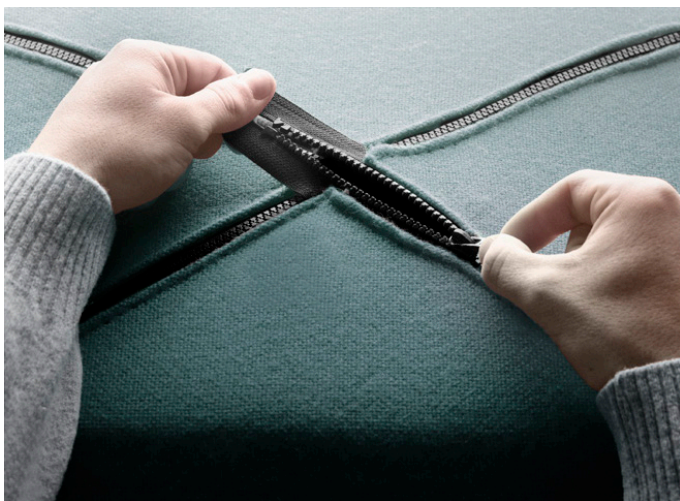
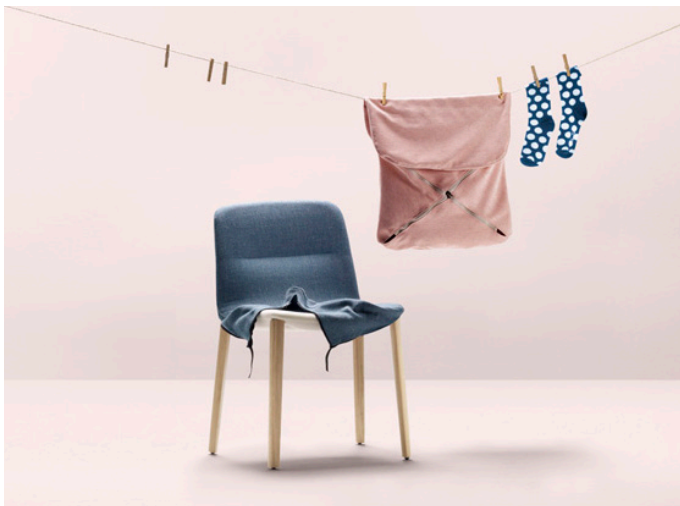
Catégorie | Sièges

Nom | Jantzi

Design | Samuel Accoceberry

Dimensions |

54 x 56 x 80/ H assise 46 cm



perspective

habiter le beau

Espace | Divers

Catégorie | Sièges

Nom | Makil

Design | Patrick Norguet

Dimensions |

59 x 52 x 77 / H assise 46 cm



perspective

habiter le beau

Espace | Divers

Catégorie | Sièges

Nom | Monza Armchair

Design | Konstantin Grcic

Dimensions |

54 x 49 x 77 / H assise 45 cm

H accoudoirs 64 cm



perspective

habiter le beau

Espace | Divers

Catégorie | Sièges

Nom | Remo chair

Design | Konstantin Grcic

Dimensions |

62 x 48 x 78/ H assise 45 cm



perspective

habiter le beau

Espace | Divers

Catégorie | Sièges

Nom | SixE

Design | Pearson Lloyd

Dimensions |

53.5 x 52 x 78.5/ H assise 45.1 cm



perspective

habiter le beau

Espace | Divers

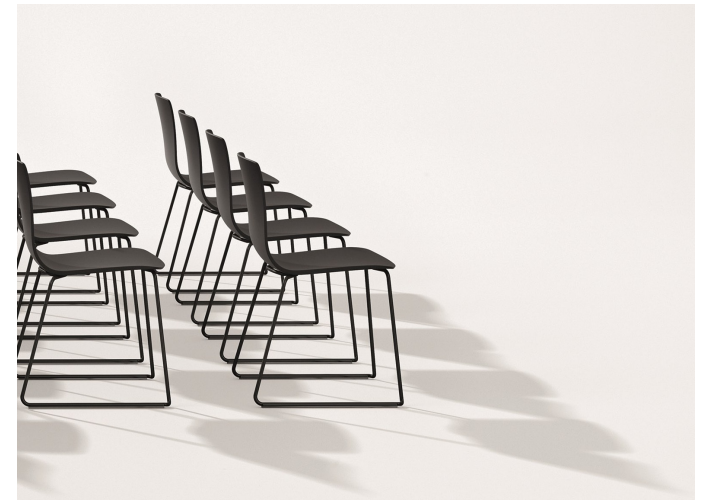
Catégorie | Sièges

Nom | Aava

Design | Antti Kotilainen

Dimensions |

54 x 52.5 x 78/ H assise 45 cm



perspective

habiter le beau

Espace | Divers

Catégorie | Sièges

Nom | Catifa 46

Design | Lievore Altherr Molina

Dimensions |

56,5 x 53,5 x 80/ H assise 45 cm



perspective

habiter le beau

Espace | Divers

Catégorie | Sièges

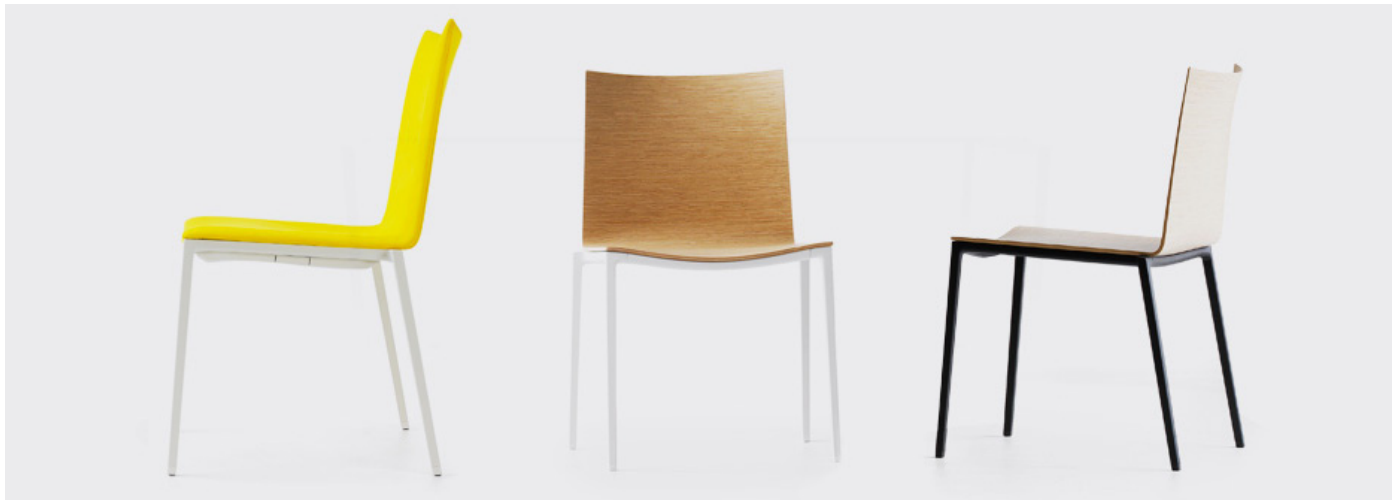
Nom | Archal

Design | Johannes Foersom & Peter Hiort-Lorenzen

Dimensions |

57 x 51 x 80 ou 88 / H assise 45 cm

61 x 51 x 107 / H assise 45 cm



perspective

habiter le beau

Espace | Divers

Catégorie | Sièges

Nom | Campus

Design | Johannes Foersom & Peter Hiort-Lorenzen

Dimensions |

53 x 49 x 76/ H assise 45 cm



perspective

habiter le beau

Espace | Divers

Catégorie | Sièges

Nom | Grade

Design | Johannes Foersom & Peter Hiort-Lorenzen

Dimensions |

54 x 51 x 78/ H assise 45 cm



perspective

habiter le beau

Espace | Divers

Catégorie | Sièges

Nom | Lab

Design | Harri Korhonen

Dimensions |

54 x 60 x 85/ H assise 45 cm

H accoudoirs 64 cm



perspective

habiter le beau

Espace | Divers

Catégorie | Sièges

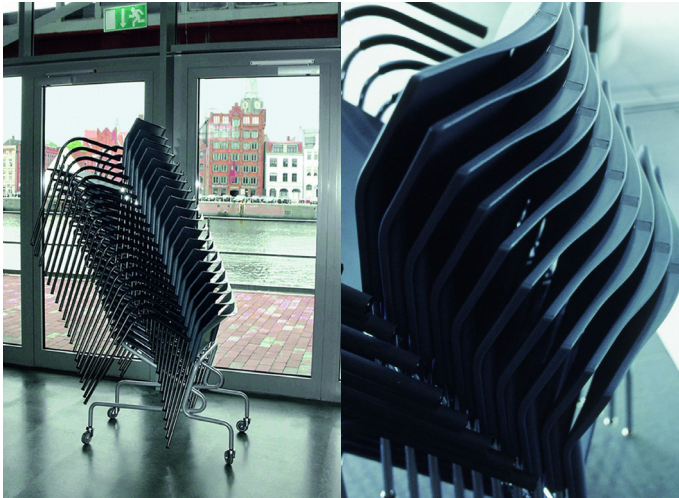
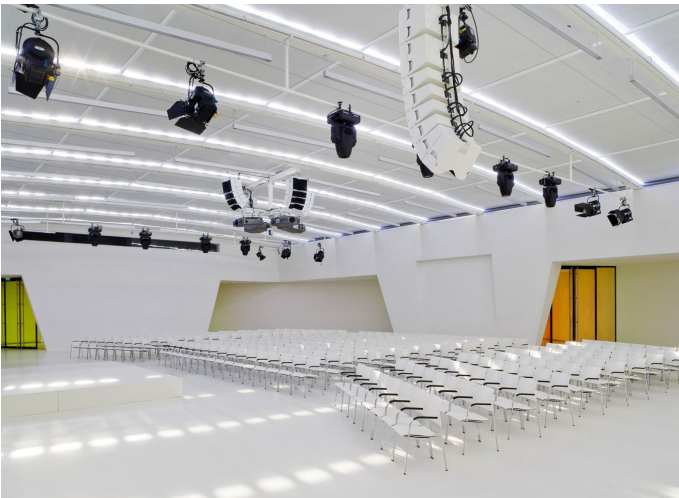
Nom | S 360 F

Design | Läufer + Keichel

Dimensions |

58 x 55 x 82/ H assise 45 cm

H accoudoirs 67 cm



perspective

habiter le beau

Espace | Divers

Catégorie | Sièges

Nom | 330 ST/ SFT

Design | Läufer + Keichel

Dimensions |

50 x 50 x 78/ H assise 44 cm

57 x 50 x 78/ H assise 44 cm - H accoudoirs 65 cm



perspective

habiter le beau

Espace | Divers

Catégorie | Sièges

Nom | S 43 ST

Design | Mart Stam (droit d'auteur artistique)

Dimensions |

44 x 52 x 82/ H assise 46 cm



perspective

habiter le beau

Espace | Divers

Catégorie | Sièges

Nom | S 170 F

Design | Delphin Design

Dimensions |

57 x 55 x 83/ H assise 45 cm

H accoudoirs 67 cm



perspective

habiter le beau

Espace | Divers

Catégorie | Sièges

Nom | Talia

Design | Roberto Barbieri

Dimensions |

46.5 x 54 x 84/ H assise 45.5 cm



perspective

habiter le beau

Espace | Divers

Catégorie | Sièges

Nom | Laleggera

Design | Riccardo Blumer

Dimensions |

36 x 44 x 79/ H assise 46 cm



perspective

habiter le beau

Espace | Divers

Catégorie | Sièges

Nom | Spaghetti armrest

Design | Giandomenico Belotti

Dimensions |

54 x 51 x 84/ H assise 46 cm

H accoudoirs 68 cm



perspective

habiter le beau

Espace | Divers

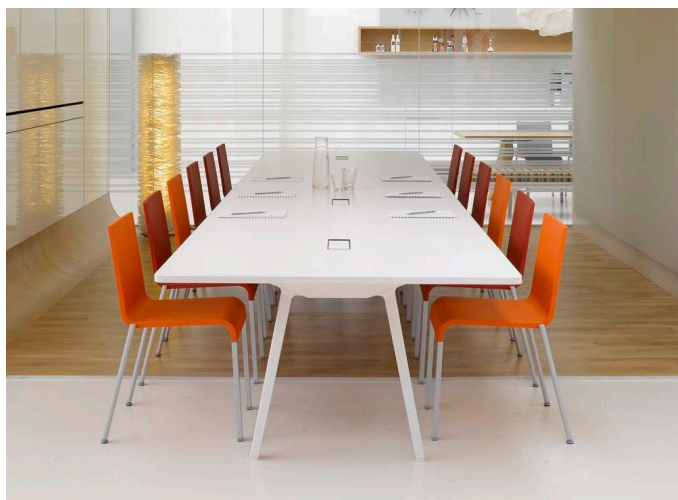
Catégorie | Sièges

Nom | .03

Design | Maarten Van Severen

Dimensions |

38 x 52,5 x 79/ H assise 42 cm



perspective

habiter le beau

Espace | Divers

Catégorie | Sièges

Nom | Belleville Chair

Design | Ronan & Erwan Bouroullec,

Dimensions |

55 x 49 x 83/ H assise 47 cm



perspective

habiter le beau

Espace | Divers

Catégorie | Sièges

Nom | Duo

Design | Patrick Norguet

Dimensions |

59 x 52 x 78/ H assise 47 cm



perspective

habiter le beau

Espace | Divers

Catégorie | Sièges

Nom | Achille chair

Design | Jean Marie Massaud

Dimensions |

56 x 52 x 75/ H assise 47 cm



perspective

habiter le beau

Espace | Divers

Catégorie | Sièges

Nom | Klip

Design | Victor Carrasco

Dimensions |

53 x 53 x 78/ H assise 45 cm



perspective

habiter le beau

Espace | Divers

Catégorie | Sièges

Nom | Chair 23

Design | Alvar Aalto

Dimensions |

44 x 55 x 84/ H assise 45 cm



perspective

habiter le beau

Espace | Divers

Catégorie | Sièges

Nom | Pila

Design | Ronan & Erwan Bouroullec

Dimensions |

55.5 x 48 x 77.5/ H assise 45 cm



perspective

habiter le beau

Espace | Divers

Catégorie | Sièges

Nom | Sand

Design | Poggi + Dondoli

Dimensions |

47 x 54 x 82/ H assise 45 cm



perspective

habiter le beau

Espace | Divers

Catégorie | Sièges

Nom | Fionda

Design | Jasper Morrison

Dimensions |

55 x 63 x 76 cm



perspective

habiter le beau

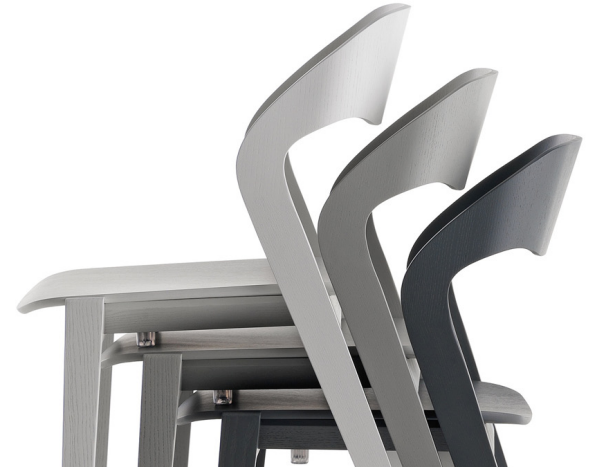
Espace | Divers

Catégorie | Sièges

Nom | Mixis RS

Design | Mario Ferrarini

Dimensions |



perspective

habiter le beau

Espace | Divers

Catégorie | Sièges

Nom | Alis

Design | Ludovica + Roberto Palomba

Dimensions |

51 x 48 x 81 / H assise 46 cm



perspective

habiter le beau

Espace | Divers

Catégorie | Sièges

Nom | Anna RS

Design | Ludovica + Roberto Palomba

Dimensions |

50 x 47 x 87 / H assise 47 cm



EPOXY

Les peintures epoxy sont sensibles aux produits suivants:
verniss à ongles, vin rouge, huile d'arachide, encre de stylo à bille noire et encre de stylo indélébile noire.
Les nettoyer immédiatement avec de l'eau chaude additionnée de savon.

Utiliser une éponge ou un chiffondoux (pas d'éponge grattante).
Bien rincer et sécher après nettoyage.

PLASTIQUES

Pour enlever la poussière et la saleté des surfaces en plastique, le produit a besoin d'un nettoyage périodique avec un tissu humide imbibé de savon liquide dilué, auparavant dans l'eau.
Évitez l'utilisation d'éthanol ou de n'importe quel contenant liquide, même en petite quantité, contenant de l'acétone, trichloroethylene et l'ammoniac (des solvants en général).
En cas des taches persistantes, utilisez degreaser neutre, une éponge de gommage résistante ou un système de pression d'eau.

STRATIFIE & MELAMINE

Les stratifiés et mélaminés sont sensibles aux café, encre indélébile, éosine, eau oxygénée, alcool 90%, bétadine et brûlures de cigarettes.

Les nettoyer immédiatement avec de l'eau chaude additionnée de savon (pas de produits abrasifs).
Utiliser une brosse, ou une éponge grattante plastique.

BOIS TEINTES

Les vernis sont sensibles aux produits suivants: désinfectant, vernis à ongle, encre de stylo à bille indélébile noire.

Les nettoyer immédiatement avec de l'eau chaude additionnée de savon (pas de produits abrasifs).
Utiliser une éponge ou un chiffon doux (pas d'éponge grattante).
Bien rincer et sécher après nettoyage.

TISSUS ENDUITS

Nettoyer avec une éponge imbibée d'eau savonneuse. Bien rincer et essuyer. Ne pas laisser s'encrasser. Ne pas utiliser d'éponge grattante ou d'abrasif. Utiliser éventuellement une brosse douce.

TISSUS

Utiliser les détachants du commerce (liquide ou en bombe), en évitant de trop mouiller le tissu et la mousse de rembourrage.
Faire un essai sur une partie cachée.